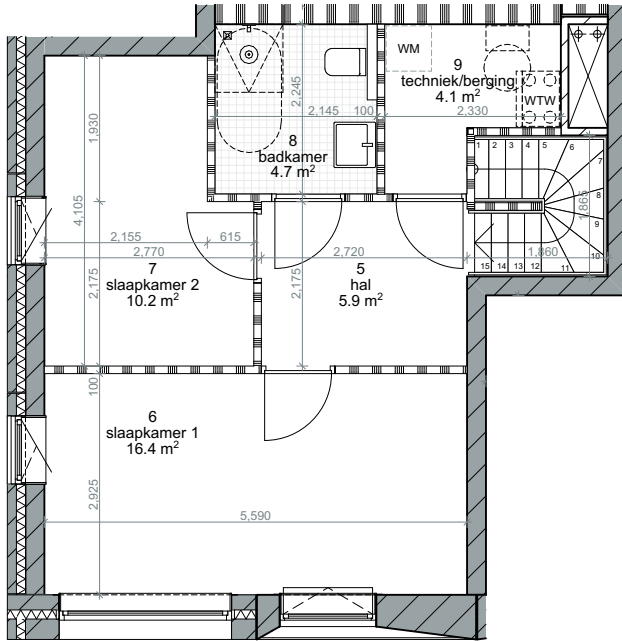


Superlofts Groningen

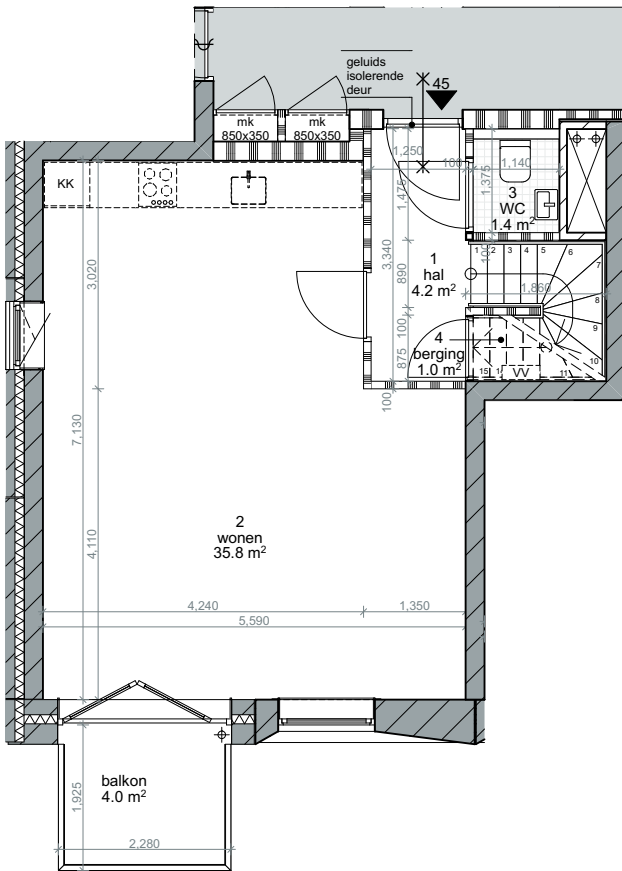
VERKOOPTOKENINGEN

bouwnummer L45





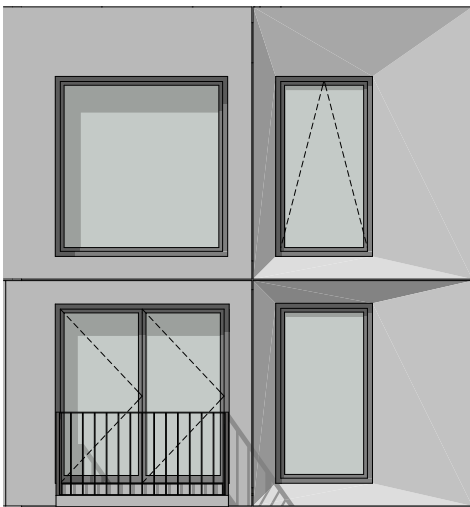
Zevende verdieping



Zesde verdieping

L 45

tekeningen



Voorgevel | Oosterhamrikkade



Legenda

-  trappenhuis
-  lift
-  beoogde opstelplaats
wasmachine
-  verdeler vloerverwarming
-  beoogde opstelplaats
koelkast
-  meterkast
-  leidingschacht
-  installaties wtw
-  doucheputje
-  kiepraam (valraam)
-  draaikiepraam
-  (binnen)deur
-  beoogde opstelplaats keuken
niet inbegrepen, nader te bepalen
door koper
-  meubilair
niet inbegrepen, nader te bepalen
door koper

Zijgevel

Disclaimer

- Deze verkooptekening is onlosmakelijk verbonden met de offerte.
- Er heeft nog geen integrale toetsing op het bouwbesluit plaatsgevonden. Derhalve kunnen er ten behoeve van daglicht, ventilatie, brandwerendheid etc. nog wijzigingen plaatsvinden.
- Maatvoeringen van plattegronden kunnen in nadere uitwerking afwijken en kunnen geen rechten aan ontleend worden.
- De materialisatie en losse inrichting, zoals keukens, sanitair en meubels, van de plattegrond is ter verduidelijking en illustratie van de mogelijkheden van de woning. Deze zijn geen onderdeel van de basis, de definitieve inrichting is aan de koper.
- Kopersopties beïnvloeden het totaalbeeld van de gevel en zijn daardoor onderhevig aan het oordeel van MKA en de welstandscommissie. Ze kunnen daardoor later alsnog onmogelijk en/of onwenselijk blijken, hier kunnen dan ook geen rechten ontleend worden
- Voor uitgangspunten elektra wordt er verwezen naar de uitgangspunten in de bijbehorende technische omschrijving. De posities worden in nadere afstemming tussen koper en kopersbegeleiding aannemer definitief bepaald.